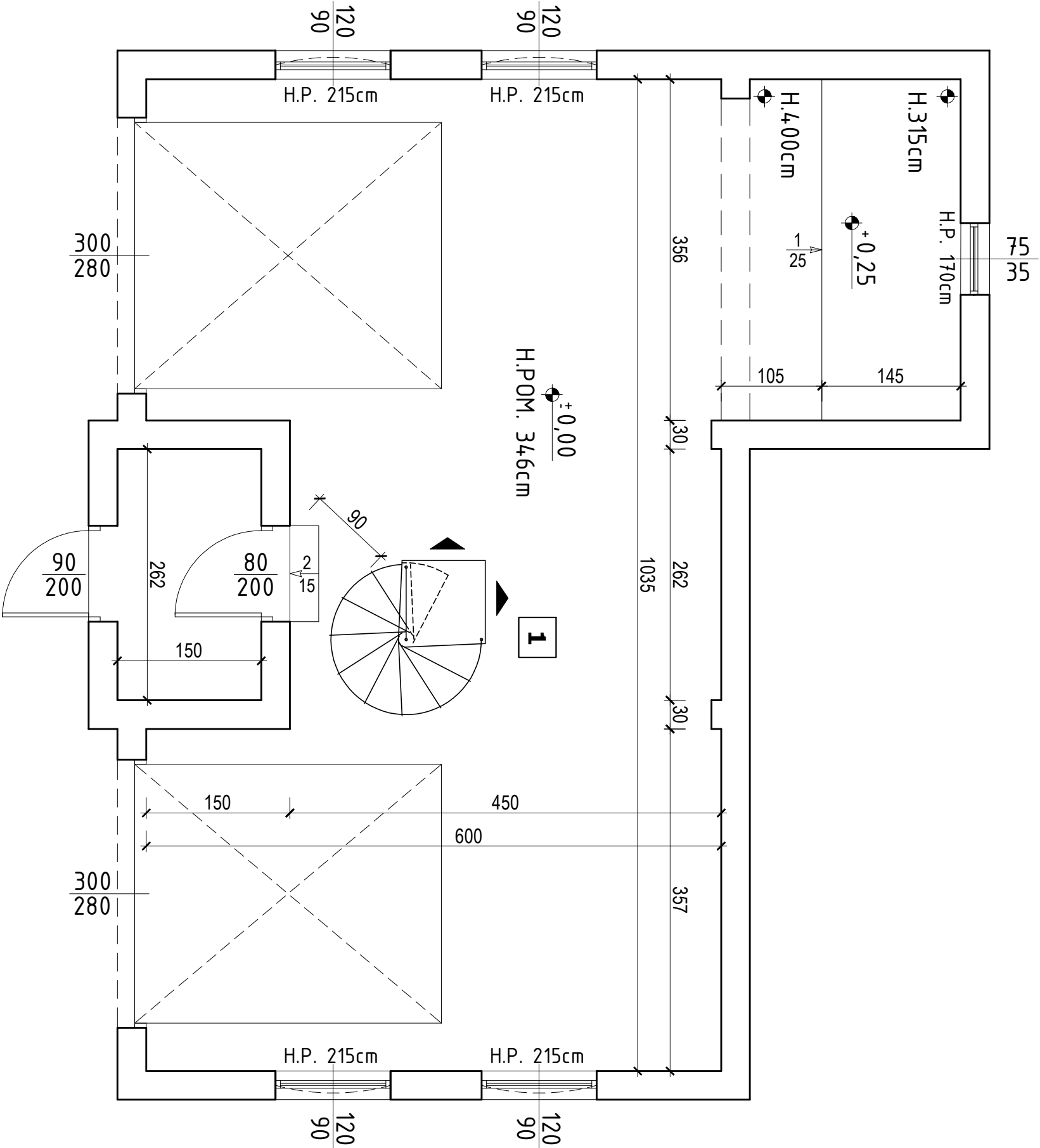


ZAKRES PRAC REMONTOWYCH:

- 1
- MONTAŻ STALOWYCH PREFABRYKOWANYCH SCHODÓW
PROWADZĄCYCH NA PIĘTRO:

- PRZYGOTOWANIE OTWORU W STROPIE DREWNIANYM
POD SCHODY STALOWE OKRĄGLE FI 160cm
- WYKONANIE POSTUMENTU MONTAŻOWEGO
- DOSTAWA I MONTAŻ SCHODÓW PREFABRYKOWANYCH



RAST PROJEKT

59-900 Zgorzelec
ul. Łużycka 4a
tel. 503 97 23 68
tel. 517 80 40 94

RAST

PROJEKT

Temat opracowania:
PROJEKT BUDOWLANO-WYKONAWCZY
MODERNIZACJA BUDYNKU REMIZY STRAŻACKIEJ
W MIEJSCOWOŚCI BIERNA

Investor:
Gmina Sulików
ul. Dworcowa 5, 59-975 Sulików

Tytuł rysunku:
RZUT PARTERU
- ZAKRES PRAC REMONTOWYCH

Adres inwestycji:
dz. nr 409, obr. id. 022505_2.0001
Biernia, Gmina Sulików

Projektant:	Nr uprawnień:	Podpis:
mgr inż. Rafał ROZENTRETER	239/DOŚ/07	

Faza projektu: projekt budowlany	Skala: 1:50	Nr rysunku: P-02
Branża: budowlana	Data: 24.06.2025r.	